

## Tools Introduction



Подвійний пістолет



Шкребок для зняття залишків затирки



Інструменти для формування шва (кульковий, внутрішній, шпательовий).



Маскуюча стрічка



Віск

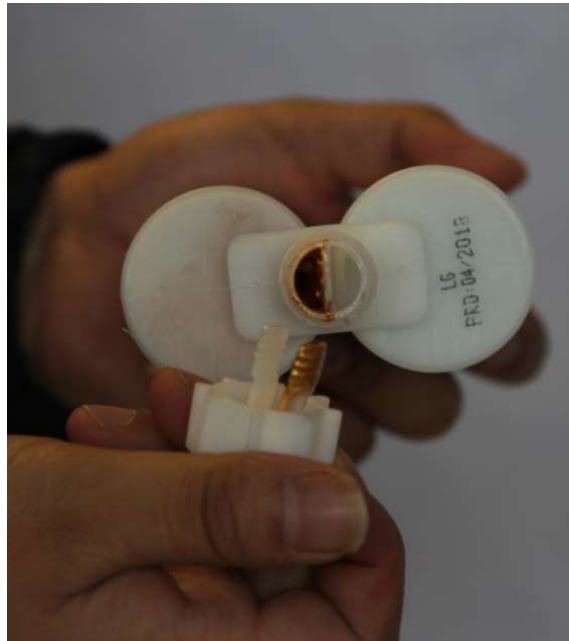


Носик

## Спосіб застосування

### Крок 1

Відкрити кришку проти годинникової стрілки.



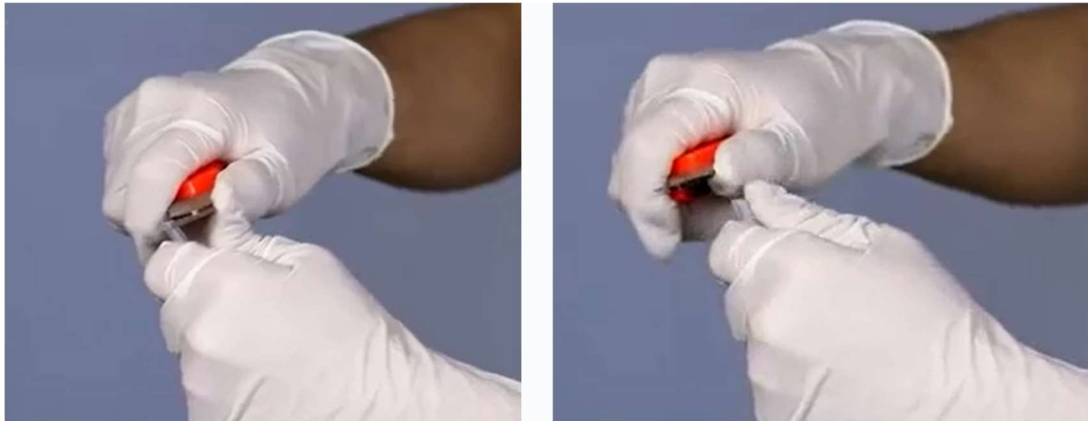
### Крок 2

Одягніть носик на тубу.



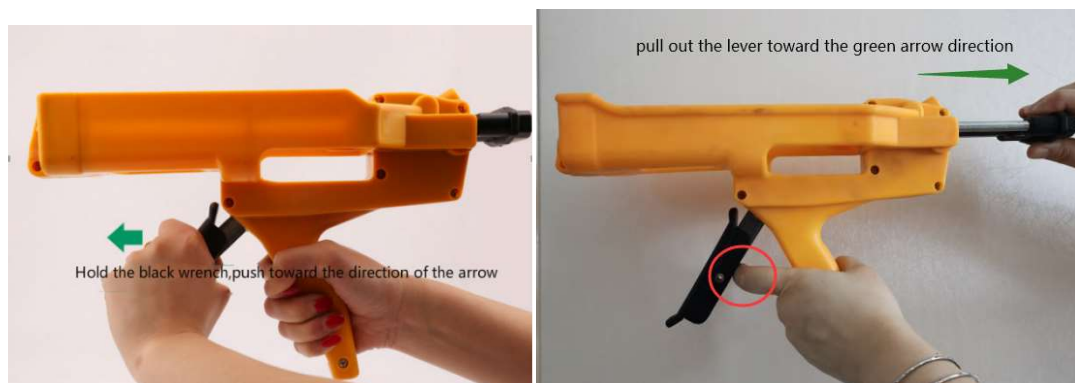
### Крок 3

Надріжте носик під ширину шва



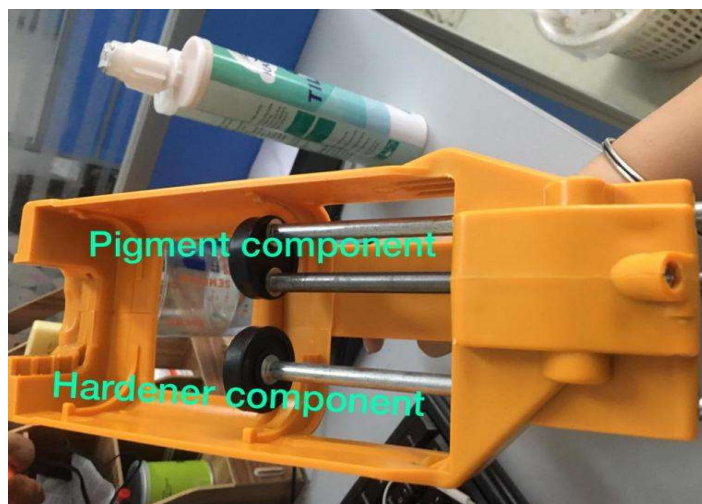
### Крок 4

Відтягніть натискач від себе слідуючи інструкціям на малюнку.



### Крок 5

Покладіть тубу в пістолет, так щоб кольоровий пігмент був з правої сторони.





### Крок 6

Очистіть поверхню швів від забруднення, так як зображено на малюнку.



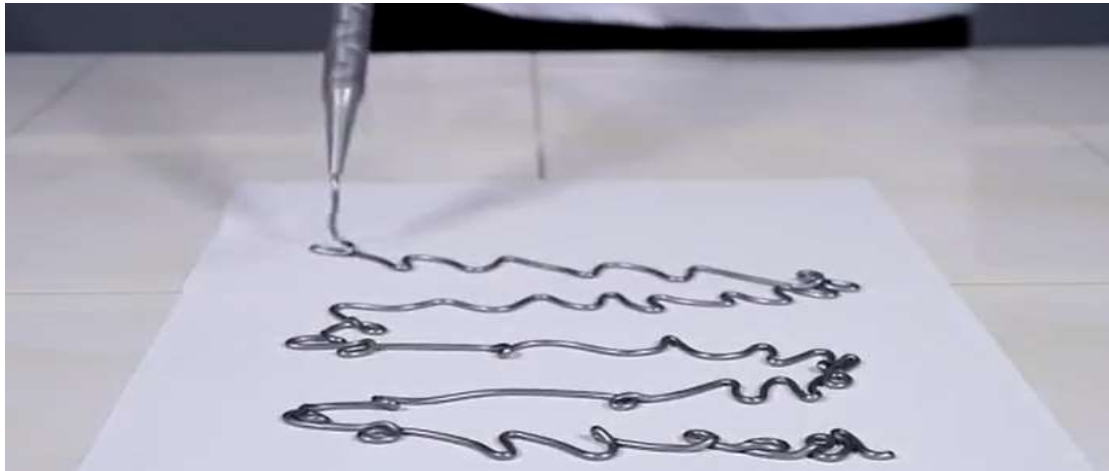
### Крок 7

Нанесіть маскуючу стрічку, або віск



## Крок 8

Випустіть з пістолета затирку, орієнтовно 30см, для того щоб все вступило в реакцію.



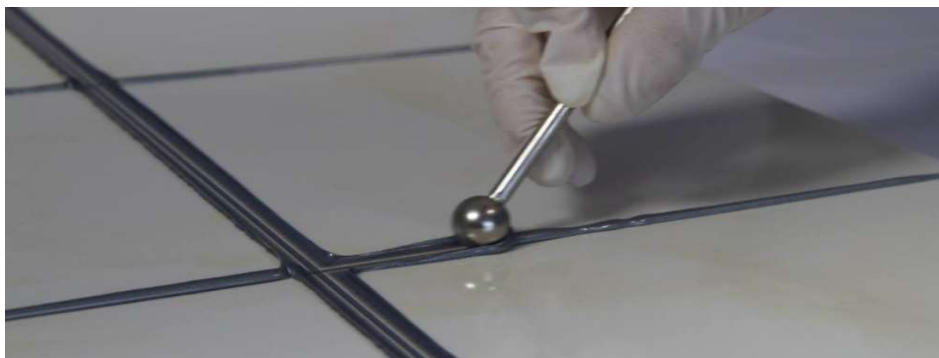
## Крок 9

Вичавіть затирку в шви між плиткою.



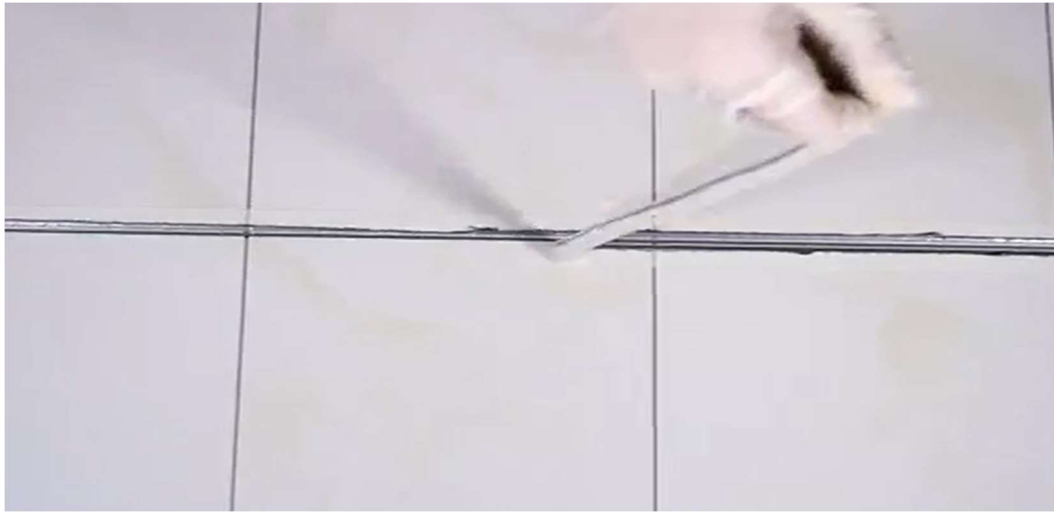
## Step10

Сформуйте шов, за допомогою інструмента.



## Крок 11

Після 16-ти годин, зніміть маскуючу стрічку



Після 16-ти годин, зніміть залишки затирки, за допомогою шкребка.



**ВСЕ ГОТОВО!!!!**